

# Σχέδιο Ασφάλειας & Υγείας

(Π.Δ. 305/96, άρθρο 3, παράγραφοι 3,4,5,6,8,9,10)

## Σ. Α. Υ.

### ΤΕΥΧΟΣ 1

Όνομα Έργου: ΟΔΟΠΟΙΑ & ΑΝΑΠΛΑΣΕΙΣ ΔΕ ΑΝΤΙΡΡΙΟΥ

Κύριος Έργου: ΔΗΜΟΣ ΝΑΥΠΑΚΤΙΑΣ

ΜΕΛΕΤΗΤΗΣ:  
ΔΙΕΥΘΥΝΣΗ ΤΕΧΝΙΚΩΝ ΥΠΗΡΕΣΙΩΝ  
ΠΑΠΑΙΩΑΝΝΟΥ ΕΙΡΗΝΗ  
ΔΗΜΟΣ ΝΑΥΠΑΚΤΙΑΣ

25/11/2021

# Πίνακας Περιεχομένων

## ΤΜΗΜΑ Α

1. ΕΙΔΟΣ ΕΡΓΟΥ ΚΑΙ ΧΡΗΣΗ
2. ΠΕΡΙΓΡΑΦΗ ΕΡΓΟΥ
  - 2.1 ΥΠΟΦΑΣΗ 1 1
  - 2.2 ΥΠΟΦΑΣΗ 1 2
3. ΑΚΡΙΒΗΣ ΔΙΕΥΘΥΝΣΗ ΕΡΓΟΥ
4. ΚΥΡΙΟΣ ΤΟΥ ΕΡΓΟΥ
5. ΥΠΟΧΡΕΟΣ ΓΙΑ ΤΗΝ ΕΚΠΟΝΗΣΗ ΤΟΥ Σ.Α.Υ.
- Π. ΔΙΑΓΡΑΜΜΑΤΑ
6. ΦΑΣΕΙΣ ΕΡΓΟΥ ΚΑΙ ΜΕΘΟΔΟΙ ΕΡΓΑΣΙΑΣ
  - 6.1 ΥΠΟΦΑΣΗ 1 1
  - 6.2 ΥΠΟΦΑΣΗ 1 2

## ΤΜΗΜΑ Β

ΚΙΝΔΥΝΟΙ ΠΟΥ ΕΝΔΕΧΕΤΑΙ ΝΑ ΕΜΦΑΝΙΣΤΟΥΝ ΚΑΤΑ ΤΗΝ ΕΚΤΕΛΕΣΗ ΤΟΥ ΕΡΓΟΥ

## ΤΜΗΜΑ Γ

ΜΕΤΡΑ ΓΙΑ ΤΗΝ ΠΡΟΛΗΨΗ ΚΑΙ ΑΠΟΤΡΟΠΗ ΤΩΝ ΚΙΝΔΥΝΩΝ ΚΑΙ ΓΕΝΙΚΑ ΓΙΑ ΤΗΝ ΑΣΦΑΛΕΙΑ ΚΑΙ ΤΗΝ ΥΓΕΙΑ ΤΩΝ ΕΡΓΑΖΟΜΕΝΩΝ

Συμπληρωματικά Μέτρα Προστασίας

## ΤΜΗΜΑ Δ

Πρόσθετα Στοιχεία και Σχέδια

## ΤΜΗΜΑ Ε

Νομοθετικά Κείμενα για τη Λήψη Μέτρων Προστασίας

## **ΤΜΗΜΑ Α**

### **1. ΕΙΔΟΣ ΕΡΓΟΥ ΚΑΙ ΧΡΗΣΗ**

ΟΔΟΠΟΙΑ & ΑΝΑΠΛΑΣΕΙΣ ΔΕ ΑΝΤΙΡΡΙΟΥ

### **2. ΠΕΡΙΓΡΑΦΗ ΕΡΓΟΥ**

Στο ανωτέρω έργο και κατά ολοκληρωμένα τμήματα πρόκειται να γίνουν οι εξής εργασίες:

#### **2.1 ΥΠΟΦΑΣΗ 1 1**

Κατασκευή πάσης φύσεως εξ ωπλισμένου σκυροδέματος με καλούπωμα-ξεκαλούπωμα, ανάμιξη υλικών, σκυροδέτηση, συντήρηση, φορτοεκφορτώσεις

Κατασκευή πεζοδρομίων-κρασπέδων νησίδων και πλατειών με φορτοεκφορτώσεις υλικών, κονιάματα, τοποθετήσεις, αρμολογήματα

Καθαίρεσεις λιθοδομών-πλινθοδομών-σκυροδεμάτων με χειροεργαλία με αναπέταση προϊόντων, από-σύνθεση ικριωμάτων και αντιστηρίξεων, συσώρευση

Επίχωση ορυγμάτων - εγκιβωτισμός, σωλήνων και στραγγιστηρίων με έκριψη, διάστρωση, πλαγιομεταφορά, προσκόμιση νερού, διαβροχή, συμπύκνωση, δοκιμή

Εκσκαφές με εκκοπή, απομάκρυνση φυτικής γης, εκχερσώσεις, φορτοεκφορτώσεις, προώθηση και διαμόρφωση χαλαρών, γαιωδών ή ημιβραχωδών εδαφών

Κατασκευή φρεατίων αποστράγγισης και ομβρίων με μεταφορά, φορτοεκφορτώσεις, εκσκαφή, προκατασκευή, τοποθέτηση, στερέωση, ξυλότυποι, σκυροδέτηση, διατρήσεις, σφραγίσεις, πάκτωση βαθμίδων, κατασκευή και ενσωμάτωση σχαρών και καλυμμάτων, αντλήσεις, επανεπίχωση

Κατασκευή κιγκλιδωμάτων εκ ράβδων με προς/από-κόμιση υλικών, επεξεργασία σε χώρο ευθύνης του εργοταξίου (κοπές, κατεργασία, σύνθεση, συνδέσεις, συγκολλήσεις, πριτσινώσεις, ηλώσεις, μικροϋλικά), τοποθετήσεις, στερεώσεις

Κατασκευή περιφράξεων με προς/από-κομίσες υλικών, διανοίξης οπών, παρασκευή κονιάματος, κοπή-τοποθέτηση-πάκτωση στύλων, ανάπτυξη-κοπή-πρόσδεση συρματοπλέγματος

Τοποθέτηση σιμεντοσωλήνων τάφρων με προσέγγιση, εγκατάσταση, σύνδεση, αρμολόγηση

Κατασκευή σιδηρών κιγκλιδωμάτων, απλών κατασκευών, χυτοσιδηρών στοιχείων στο εργοτάξιο με φορτοεκφορτώσεις, κοπή, απομείωση, συγκόλληση, τοποθέτηση, βαφή

#### **2.2 ΥΠΟΦΑΣΗ 1 2**

Κατασκευή βάσης-υπόβασης με φορτοεκφορτώσεις υλικών, διαμόρφωση, διαβροχή, συμπύκνωση, συμπληρώσεις

Ασφαλτικές επαλείψεις με σάρωση, διανομή

Κατασκευή ασφαλτικής επιφάνειας δι' επαλείψεως ή εμποτισμού επί τόπου με φορτοεκφορτώσεις υλικών, σάρωση, διανομές αργών-ασφάλτου, οδοστρωσία

Χρωματισμοί δια πλαστικών με προσκόμιση υλικών, τρίψιμο, καθαρισμός, αστάρωμα, σπατουλάρισμα, επίχρωση

Κοπή ασφαλτοσκυροδέματος με ασφαλτοκόπτη

Φρεζάρισμα ασφαλτικού οδοστρώματος με φρεζάρισμα, συγκέντρωση υλικού, μεταφορά, απόθεση, μηχανική σάρωση και χρήση Α/Σ

### **3. ΑΚΡΙΒΗΣ ΔΙΕΥΘΥΝΣΗ ΕΡΓΟΥ**

ΔΕ ΑΝΤΙΡΡΙΟΥ ΚΟΙΝΟΤΗΤΕΣ ΑΝΤΙΡΡΙΟΥ ΜΟΛΥΚΡΕΙΟΥ ΜΑΚΥΝΕΙΑΣ

### **4. ΚΥΡΙΟΣ ΤΟΥ ΕΡΓΟΥ**

ΔΗΜΟΣ ΝΑΥΠΑΚΤΙΑΣ

### **5. ΥΠΟΧΡΕΟΣ ΓΙΑ ΤΗΝ ΕΚΠΟΝΗΣΗ ΤΟΥ Σ.Α.Υ.**

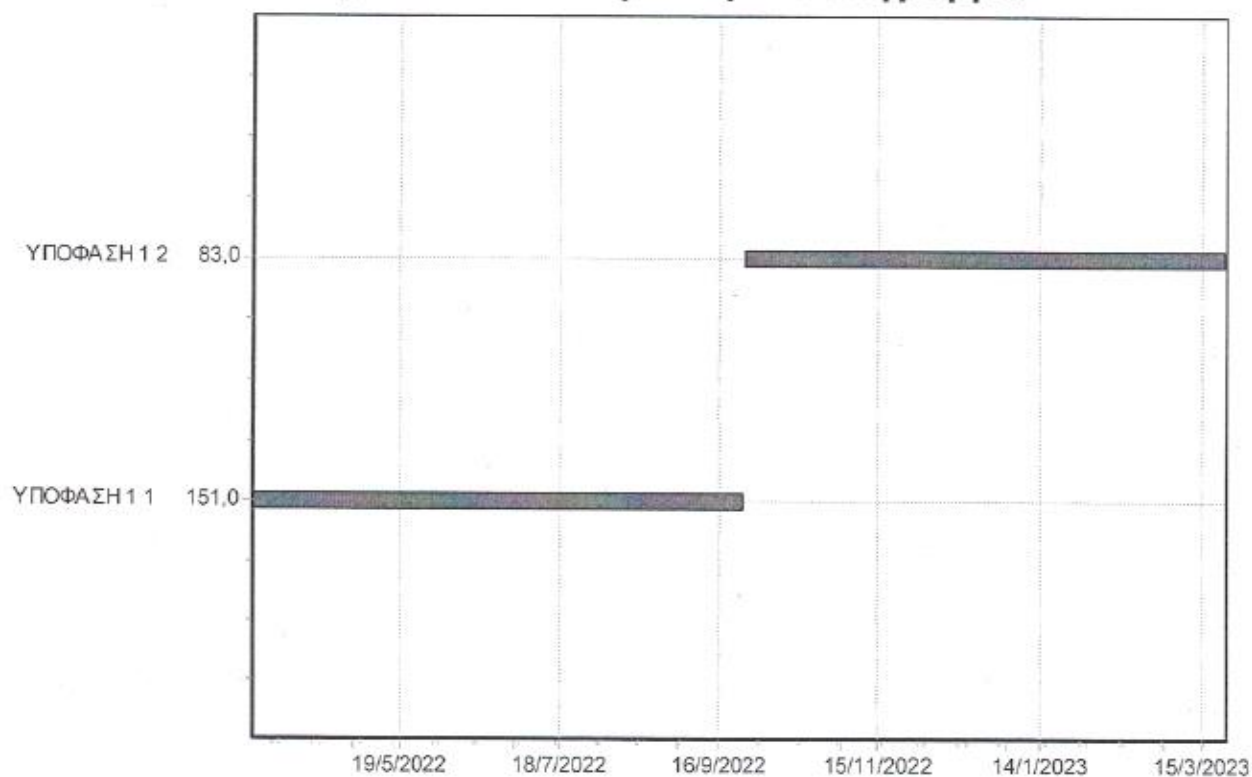
ΔΗΜΟΣ ΝΑΥΠΑΚΤΙΑΣ

ΔΙΕΥΘΥΝΣΗ ΤΕΧΝΙΚΩΝ ΥΠΗΡΕΣΙΩΝ

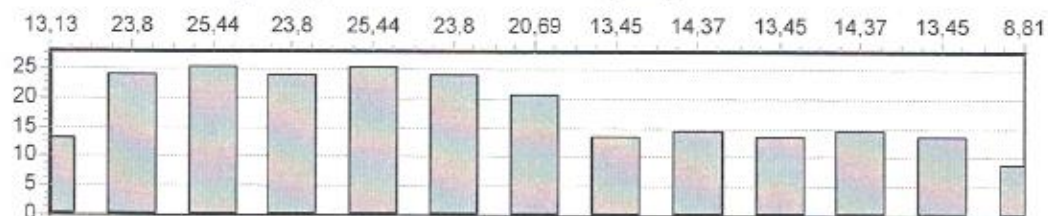
ΠΑΠΑΪΩΑΝΝΟΥ ΕΙΡΗΝΗ

(ΜΕΤΑ ΤΗΝ ΣΥΜΒΑΣΗ Ο ΑΝΑΔΟΧΟΣ)

## Φάσεις - Επικινδυνότητα - Χρονοδιάγραμμα



## Διάγραμμα Επικινδυνότητας



## 6. ΦΑΣΕΙΣ ΕΡΓΟΥ ΚΑΙ ΜΕΘΟΔΟΙ ΕΡΓΑΣΙΑΣ

6.1 ΥΠΟΦΑΣΗ 1.1

6.2 ΥΠΟΦΑΣΗ 1.2

## ΤΜΗΜΑ Β

### ΚΙΝΔΥΝΟΙ ΠΟΥ ΕΝΔΕΧΕΤΑΙ ΝΑ ΕΜΦΑΝΙΣΤΟΥΝ ΚΑΤΑ ΤΗΝ ΕΚΤΕΛΕΣΗ ΤΟΥ ΕΡΓΟΥ.

#### ΟΔΗΓΙΕΣ ΣΥΝΤΑΞΗΣ

Συμπληρώνονται οι επισυναπτόμενοι πίνακες οριζόντια μεν από προκαταγεγραμμένες "πηγές κινδύνων", κατακόρυφα δε από μη προκαθορισμένες "φάσεις και υποφάσεις εργασίας". Έτσι κατά την σύνταξη του ΣΑΥ:

1) Έχουν αντιστοιχισθεί οι φάσεις - υποφάσεις του χρονοδιαγράμματος του έργου, όπως αυτές απαριθμούνται στο παραπάνω σημείο του ΣΑΥ, σε θέσεις του πινακιδίου που, για λόγους ευκολίας, είναι ενσωματωμένο σε όλους τους πίνακες (αν υπάρχει ανάγκη διάκρισης περισσότερων φάσεων / υποφάσεων γίνεται αντίστοιχη προσαρμογή του πινακιδίου).

2) Για κάθε επιμέρους φάση / υποφάση εκτέλεσης του έργου, έχουν επισημανθεί οι κίνδυνοι που, κατά την κρίση μας ενδέχεται να παρουσιαστούν. Η επισημάνση γίνεται με την αναγραφή των αριθμών 1,2, ή 3 στους κόμβους του πίνακα, όπου αντίστοιχα εντοπίζεται πιθανή πηγή κινδύνου. Η χρήση των αριθμών είναι υποκειμενική, αποδίδει δε την αντίληψη του συντάκτη για την ένταση των κινδύνων.

Ο αριθμός 3 χαρακτηρίζει περιπτώσεις όπου διαπιστώνεται ότι :

είτε (i) η πηγή κινδύνου είναι συνεχώς παρούσα κατά την εξεταζόμενη φάση / υπόφαση εργασίας (π.χ. κίνδυνος κατάρρευσης κατά την εκσκαφή θεμελίων δίπλα σε παλαιά οικοδομή),  
είτε (ii) οι ιδιαίτερες συνθήκες του έργου δημιουργούν αυξημένη πιθανότητα επικίνδυνων καταστάσεων (π.χ. κίνδυνος αστοχίας των πρηνών εκσκαφής, όταν το έδαφος είναι μικρής συνεκτικότητας ή υδροφορεί, κλπ.),  
είτε (iii) ο κίνδυνος είναι πολύ σοβαρός, έστω και αν η πιθανότητα να επισυμβεί είναι περιορισμένη (π.χ. κίνδυνος έκρηξης λόγω απρόσεκτης χρήσης ηλεκτρικού ρεύματος ή γυμνής φλόγας σε χώρο αποθήκευσης εκρηκτικών ή σε δεξαμενή καυσίμων).

Ο αριθμός 1 χαρακτηρίζει περιπτώσεις όπου :

είτε (i) η πηγή κινδύνου εμφανίζεται περιοδικά ή με χρονικά διαλείποντα τρόπο (π.χ. κίνδυνοι τραυματισμών από ανατροπές υλικών, σε οικοδομικό εργοτάξιο),  
είτε (ii) δεν συντρέχουν ειδικές αιτίες αύξησης των κινδύνων (π.χ. κίνδυνοι από την κίνηση οχημάτων σε ένα ευρύχωρο υπαίθριο εργοτάξιο),  
είτε (iii) ο κίνδυνος δεν είναι σοβαρός, έστω και αν η πιθανότητα να επισυμβεί είναι μεγάλη (π.χ. κίνδυνοι από την εκτέλεση υπαίθριων εργασιών σε συνθήκες καύσωνα).

Ο αριθμός 2 χαρακτηρίζει τις θεωρούμενες ως «ενδιάμεσες» 1 και 3 περιπτώσεις.

ΦΑΣΗ 1	Φ11	ΥΠΟΦΑΣΗ 1 1
ΦΑΣΗ 1	Φ12	ΥΠΟΦΑΣΗ 1 2

ΚΙΝΔΥΝΟΙ		ΠΗΓΕΣ ΚΙΝΔΥΝΩΝ		Φ 1 1	Φ 1 2
.01100 Φυσικά Πρηνή					
	.0110 1	Κατολίσθηση Απουσία/ανεπάρκεια υποστήριξης		1	1
	.0110 2	Αποκολλήσεις Απουσία / Ανεπάρκεια προστασίας		1	1
	.0110 3	Στατική επιφόρτιση Εγκαταστάσεις / Εξοπλισμός		1	1
	.0110 4	Δυναμική επιφόρτιση Φυσική Αίτια		1	1
	.0110 5	Δυναμική επιφόρτιση Ανατινάξεις			
	.0110 6	Δυναμική επιφόρτιση Κινητός Εξοπλισμός		1	1

ΚΙΝΔΥΝΟΙ		ΠΗΓΕΣ ΚΙΝΔΥΝΩΝ	Φ 1 1	Φ 1 2
.01200 Τεχνητά Πρανή και Εκσκαφές				
	.0120 1	Κατάρρευση Απουσία / Ανεπάρκεια Υποστήριξης	1	1
	.0120 2	Αποκολλήσεις Απουσία / Ανεπάρκεια προστασίας	1	1
	.0120 3	Στατική επιφόρτιση Υπερύψωση	1	1
	.0120 4	Στατική επιφόρτιση Εγκαταστάσεις / Εξοπλισμός	1	1
	.0120 5	Δυναμική επιφόρτιση Φυσική Αιτία	1	1
	.0120 6	Δυναμική επιφόρτιση Ανατινάξεις		
	.0120 7	Δυναμική επιφόρτιση Κινητός Εξοπλισμός	1	1
.01300 Υπόγειες Εκσκαφές				
	.0130 1	Καταπτώσεις οροφής/παρειών Ανυποστήλιστα τμήματα		
	.0130 2	Καταπτώσεις οροφής/παρειών Ανεπαρκής υποστύλωση		
	.0130 3	Καταπτώσεις οροφής/παρειών καθυστερημένη υποστύλωση		
	.0130 4	Κατάρρευση Μετώπου προσβολής		
.01400 Κατολισθήσει ς				
	.0140 1	Ανυποστήρικτες παρακείμενες εκσκαφές	1	
	.0140 2	Προϋπάρχουσα υπόγεια κατασκευή		
	.0140 3	Διάνοιξη υπόγειου έργου		
	.0140 4	Ερπυσμός		
	.0140 5	Γεωλογικές / γεωχημικές μεταβολές		
	.0140 6	Μεταβολές υδροφόρου ορίζοντα		
	.0140 7	Υποσκαφή / απόπλυση		
	.0140 8	Στατική επιφόρτιση	1	
	.0140 9	Δυναμική καταπόνηση φυσική αιτία	1	
	.0141 0	Δυναμική καταπόνηση ανθρωπογενής αιτία		
.01500 Άλλη πηγή				
	.0150 1			
	.0150 2			

ΚΙΝΔΥΝΟΙ		ΠΗΓΕΣ ΚΙΝΔΥΝΩΝ	Φ 1 1	Φ 1 2
	.0150 3			
.02100 Κίνηση οχημάτων και μηχανημάτω ν				
	.0210 1	Συγκρούσεις οχήματος - οχήματος	1	1
	.0210 2	Συγκρούσεις οχήματος - προσώπων	1	2
	.0210 3	Συγκρούσεις οχήματος - σταθερού εμποδίου	1	1
	.0210 4	Συνθλίψεις μεταξύ οχήματος - οχήματος	2	1
	.0210 5	Συνθλίψεις μεταξύ οχήματος - σταθερού εμποδίου	1	1
	.0210 6	Ανεξέλεγκτη κίνηση Βλάβες συστημάτων	1	1
	.0210 7	Ανεξέλεγκτη κίνηση Ελλιπής ακινητοποίηση	1	1
	.0210 8	Μέσα σταθερής τροχιάς - Ανεπαρκής προστασία		
	.0210 9	Μέσα σταθερής τροχιάς - Εκτροχιασμός		
.02200 Ανατροπή οχημάτων και μηχανημάτω ν				
	.0220 1	Ασταθής έδραση	1	1
	.0220 2	Υποχώρηση εδάφους / δαπέδου	1	1
	.0220 3	Έκκεντρη φόρτωση	1	1
	.0220 4	Εργασία σε πρανές	1	1
	.0220 5	Υπερφόρτωση	1	1
	.0220 6	Μεγάλες ταχύτητες	1	2
.02300 Μηχανήματα με κινητά μέρη				
	.0230 1	Στενότητα χώρου	1	1
	.0230 2	Βλάβη συστημάτων κίνησης	1	1
	.0230 3	Ανεπαρκής κάλυψη κινούμενων τμημάτων -πτώσεις	1	1
	.0230 4	Ανεπαρκής κάλυψη κινούμενων τμημάτων - παγιδεύσεις μελών	1	1
	.0230 5	Τηλεχειριζόμενα μηχανήματα και τμήματα τους		2
.02400 Εργαλεία χειρός				

ΚΙΝΔΥΝΟΙ		ΠΗΓΕΣ ΚΙΝΔΥΝΩΝ	Φ 1 1 1 2	Φ 1 2
	.0240 1	Ηλεκτροσυγκόλληση	3	
	.0240 2	Αλυσοπρίονα	1	
	.0240 3	Πιστολέτο Α/Σ	1	
	.0240 4	Δίσκοι-τροχοί	1	3
	.0240 5	Δονητές	1	
	.0240 6	Πιστολέτο βαφής	2	
	.0240 7	Τρυπάνια	1	
	.0240 8	Χλοσκοπτική		
.02500 Άλλη πηγή				
	.0250 1			
	.0250 2			
	.0250 3			
.03100 Οικοδομές-κτ ίσματα				
	.0310 1	Κατεδαφίσεις		
	.0310 2	Κενά τοίχων	2	
	.0310 3	Κλιμακοστάσια	3	
	.0310 4	Εργασία σε στέγες		
.03200 Δάπεδα εργασίας - προσπελάσει ς				
	.0320 1	Κενά δαπέδων	2	
	.0320 2	Πέρατα δαπέδων	1	1
	.0320 3	Επικλινή Δάπεδα		
	.0320 4	Ολισθηρά δάπεδα	2	1
	.0320 5	Ανώμαλα δάπεδα	1	2
	.0320 6	Αστοχία υλικού δαπέδου	1	
	.0320 7	Υπερυψωμένες δίοδοι και πεζογέφυρες	1	
	.0320 8	Κινητές σκάλες και ανεμόσκαλες	1	1
	.0320 9	Αναρτημένα δάπεδα Αστοχία ανάρτησης		

ΚΙΝΔΥΝΟΙ		ΠΗΓΕΣ ΚΙΝΔΥΝΩΝ	Φ 1 1	Φ 1 2
	.0321 0	Κινητά δάπεδα Αστοχία μηχανισμού		
	.0321 1	Κινητά δάπεδα Πρόσκρουση		
.03300 Ικριώματα				
	.0330 1	Κενά ικριωμάτων	2	
	.0330 2	Ανατροπή Αστοχία συναρμολόγησης	2	
	.0330 3	Ανατροπή Αστοχία έδρασης	2	
	.0330 4	Κατάρρευση Αστοχία υλικού ικριώματος	2	
	.0330 5	Κατάρρευση Ανεμοπίεση	1	
.03400 Τάφροι-φρεά τια				
	.0340 1	Πτώσεις εντός αφύλακτου σκάμματος	2	1
	.0340 2	Πτώσεις εντός αφύλακτου φυσικού ανοίγματος	1	1
.03500 Άλλη πηγή				
	.0350 1			
	.0350 2			
	.0350 3			
.04100 Εκρηκτικά - Ανατινάξεις				
	.0410 1	Ανατινάξεις βράχων		
	.0410 2	Ανατινάξεις κατασκευών		
	.0410 3	Ατελής ανατίναξη υπονόμων		
	.0410 4	Αποθήκες εκρηκτικών		
	.0410 5	Χώροι αποθήκευσης πυρομαχικών		
	.0410 6	Διαφυγή - έκλυση εκρηκτικών αερίων & μιγμάτων	1	
.04200 Δοχεία και δίκτυα υπό πίεση				
	.0420 1	Φιάλες ασετυλίνης / οξυγόνου	1	
	.0420 2	Υγραέριο		
	.0420 3	Υγρό άζωτο		
	.0420 4	Αέριο πόλης	1	

ΚΙΝΔΥΝΟΙ		ΠΗΓΕΣ ΚΙΝΔΥΝΩΝ	Φ 1 1 1	Φ 1 2 1
	.0420 5	Πεπιεσμένος αέρας	1	1
	.0420 6	Δίκτυα ύδρευσης	1	
	.0420 7	Ελαιοδοχεία / υδραυλικά συστήματα	1	1
.04300 Αστοχία υλικών υπό ένταση				
	.0430 1	Βραχώδη υλικά σε θλίψη		1
	.0430 2	Προεντάσεις οπλισμού / αγκυριών		
	.0430 3	Κατεδάφιση προεντεταμένων στοιχείων		
	.0430 4	Συρματόσχοινα	2	
	.0430 5	Εξολκεύσεις		
	.0430 6	Λαξεύσεις / τεμαχισμός λιθων	1	
.04400 Εκτοξευμένα υλικά				
	.0440 1	Εκτοξευμένο σκυρόδεμα		
	.0440 2	Αμμοβολές		
	.0440 3	Υδροβολές		
	.0440 4	Αεροβολές		
	.0440 5	Τροχίσσεις / λειάνσεις	1	
	.0440 6	Ψεκασμός χρώματος	1	
.04500 Άλλη πηγή				
	.0450 1			
	.0450 2			
	.0450 3			
.05100 Κτίσματα-φέρ ων οργανισμός				
	.0510 1	Αστοχία Γήρανση		
	.0510 2	Αστοχία Στατική επιφόρτιση	1	
	.0510 3	Αστοχία Φυσική Δυναμική καταπόνηση	1	
	.0510 4	Αστοχία Ανθρωπογενής δυναμική καταπόνηση	1	
	.0510 5	Κατεδάφιση		

ΚΙΝΔΥΝΟΙ		ΠΗΓΕΣ ΚΙΝΔΥΝΩΝ	Φ 1 1	Φ 1 2
	.0510 6	Κατεδάφιση παρακειμένων		
.05200 Οικοδομικά στοιχεία				
	.0520 1	Γήρανση πληρωτικών στοιχείων		
	.0520 2	Διαστολή - συστολή υλικών	1	
	.0520 3	Αποξήλωση δομικών στοιχείων		
	.0520 4	Αναρτημένα στοιχεία και εξαρτήματα	1	
	.0520 5	Φυσική δυναμική καταπόνηση	1	
	.0520 6	Ανθρωπογενής δυναμική καταπόνηση	1	
	.0520 7	Κατεδάφιση		
	.0520 8	Αρμολόγηση / απαρμολόγηση προκατασκ. στοιχείων	1	
.05300 Μεταφερόμεν α υλικά - Εκφορτώσεις				
	.0530 1	Μεταφορικό μηχάνημα Ακαταλληλότητα / ανεπάρκεια	1	1
	.0530 2	Μεταφορικό μηχάνημα Βλάβη	1	1
	.0530 3	Μεταφορικό μηχάνημα Υπερφόρτωση	1	1
	.0530 4	Απόκλιση μηχανήματος Ανεπαρκής έδραση	1	1
	.0530 5	Ατελής / έκκεντρη φόρτωση	1	
	.0530 6	Αστοχία συσκευασίας φορτίου	1	1
	.0530 7	Πρόσκρουση φορτίου	1	1
	.0530 8	Διακίνηση αντικειμένων μεγάλου μήκους	2	
	.0530 9	Χειρωνακτική μεταφορά βαρέων φορτίων	2	1
	.0531 0	Απολυση χύδην υλικών Υπερφόρτωση	1	1
	.0531 1	Εργασία κάτω από σιλό	1	
	.0531 2	Πτώση υλικού / κακός χειρισμός	1	2
.05400 Στοιβασμένα υλικά				
	.0540 1	Υπερστοίβαση	1	1
	.0540 2	Ανεπάρκεια πλευρικού περιορισμού σωρού	1	1
	.0540 3	Ανορθολογική απόληψη	1	1

ΚΙΝΔΥΝΟΙ		ΠΗΓΕΣ ΚΙΝΔΥΝΩΝ	Φ 1 1	Φ 1 2
.05500 Άλλη πηγή				
	.0550 1			
	.0550 2			
	.0550 3			
.06100 Εύφλεκτα υλικά				
	.0610 1	Έκλυση / διαφυγή εύφλεκτων αερίων		
	.0610 2	Δεξαμενές / αντλίες καυσίμων	1	1
	.0610 3	Μονωτικά, διαλύτες, PVC κλπ. εύφλεκτα	1	1
	.0610 4	Ασφαλτοστρώσεις / χρήση πίσσας	1	2
	.0610 5	Αυτανάφλεξη - εδαφικά υλικά		
	.0610 6	Αυτανάφλεξη - απορρίματα	1	
	.0610 7	Επέκταση εξωγενούς εστίας Ανεπαρκής προστασία	1	
.06200 Σπινθήρες και βραχυκυκλώματα				
	.0620 1	Εναέριοι αγωγοί υπό τάση	1	1
	.0620 2	Υπόγειοι αγωγοί υπό τάση	1	
	.0620 3	Εντοιχισμένοι αγωγοί υπό τάση	1	
	.0620 4	Εργαλεία που παράγουν εξωτερικό σπινθήρα	1	
.06300 Υψηλές θερμοκρασίες				
	.0630 1	Χρήση φλόγας - οξυγονοκολλήσεις		
	.0630 2	Χρήση φλόγας - κασσιτεροκολλήσεις		
	.0630 3	Χρήση φλόγας - χυτεύσεις		
	.0630 4	Ηλεκτροσυγκολλήσεις	1	
	.0630 5	Πυρακτώσεις υλικών	2	1
	.0630 6	Χρήση φλογίστρου	1	1
.06400 Άλλη πηγή				
	.0640 1			

ΚΙΝΔΥΝΟΙ		ΠΗΓΕΣ ΚΙΝΔΥΝΩΝ	Φ 1 1	Φ 1 2
	.0640 2			
	.0640 3			
.07100 Δίκτυα εγκαταστάσει ς				
	.0710 1	Προϋπάρχοντα εναέρια δίκτυα	1	1
	.0710 2	Προϋπάρχοντα υπόγεια δίκτυα	1	
	.0710 3	Προϋπάρχοντα εντοιχισμένα δίκτυα	1	
	.0710 4	Προϋπάρχοντα επιτοίχια δίκτυα		
	.0710 5	Δίκτυο ηλεκτροδότησης έργου	2	
	.0710 6	Ανεπαρκής αντικεραυνική προστασία	1	1
.07200 Εργαλεία μηχανήματα				
	.0720 1	Ηλεκτροκίνητα μηχανήματα		
	.0720 2	Ηλεκτροκίνητα εργαλεία	1	
.07300 Άλλη πηγή				
	.0730 1			
	.0730 2			
	.0730 3			
.08100 Νερό				
	.0810 1	Υποβρύχιες εργασίες		
	.0810 2	Εργασίες εν πλώ - πτώση		
	.0810 3	Βύθιση / ανατροπή πλωτού μέσου		
	.0810 4	Παρόχθιες / παράλιες εργασίες Πτώση	1	
	.0810 5	Παρόχθιες / παράλιες εργασίες Ανατροπή μηχανήματος	1	
	.0810 6	Υπαιθριες λεκάνες / Δεξαμενές Πτώση	1	
	.0810 7	Υπαιθριες λεκάνες / Δεξαμενές Ανατροπή μηχανήματος	1	
	.0810 8	Πλημμύρα / Κατάκλυση έργου	1	
.08200 Ασφυκτικό περιβάλλον				
	.0820 1	Βάλτοι, ιλύες, κινούμενες άμμοι	1	

ΚΙΝΔΥΝΟΙ		ΠΗΓΕΣ ΚΙΝΔΥΝΩΝ	Φ 1 1	Φ 1 2
	.0820 2	Υπόνομοι, βόθροι, βιολογικοί καθαρισμοί	1	
	.0820 3	Βύθιση σε σκυρόδεμα, ασβέστη, κλπ.		
	.0820 4	Εργασία σε κλειστό χώρο - ανεπάρκεια οξυγόνου	1	
.08300 Άλλη πηγή				
	.0830 1			
	.0830 2			
	.0830 3			
.09100 Υψηλές Θερμοκρασίες				
	.0910 1	Συγκολλήσεις / συντήξεις	1	
	.0910 2	Υπέρθερμα ρευστά		
	.0910 3	Πυρακτωμένα στερεά		
	.0910 4	Τήγματα μετάλλων		
	.0910 5	Ασφαλτος / πίσσα	1	2
	.0910 6	Καυστήρες		
	.0910 7	Υπερθερμαινόμενα τμήματα μηχανών	1	1
.09200 Καυστικά υλικά				
	.0920 1	Ασβέστης		
	.0920 2	Οξέα		
	.0920 3	Αλκαλικά	1	
.09300 Άλλη πηγή				
	.0930 1			
	.0930 2			
	.0930 3			
.10100 Φυσικοί παράγοντες				
	.0101 01	Ακτινοβολίες	1	1
	.0101 02	Θόρυβος / δονήσεις	1	2
	.0101 03	Σκόνη	1	1